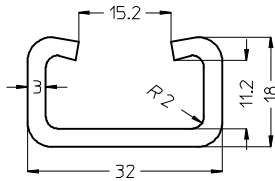
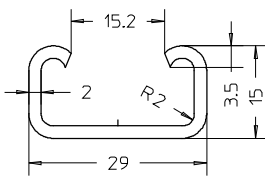


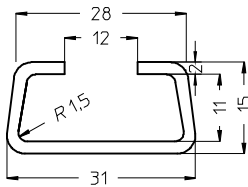
## Profilschienen



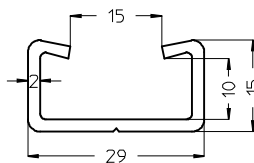
Profilschiene F 57C-1 Woertz tauglich für Schnellverleger			
Artikel-Nr.	Material	Gewicht kg/m	
82.100000.0150	rostfrei	1.693	ohne Stanzung mit Stanzung
82.100000.0151	roh S235JR	1.693	ohne Stanzung mit Stanzung zusätzlich
	la-feuerverzinkt		



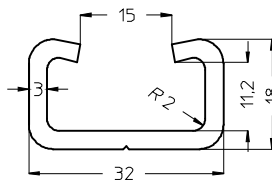
Profilschiene F 70C-1 (Nr. AS 651-D)			
Artikel-Nr.	Material	Gewicht kg/m	
82.100000.0158	rostfrei	0.981	ohne Stanzung mit Stanzung
82.100000.0159	roh S235JR	0.981	ohne Stanzung mit Stanzung



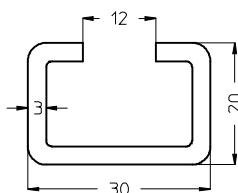
Profilschiene F 127 K			
Artikel-Nr.	Material	Gewicht kg/m	
82.100000.0152	rostfrei	1.06	ohne Stanzung mit Stanzung
82.100000.0153	roh S235JR	1.06	ohne Stanzung mit Stanzung zusätzlich
	la-feuerverzinkt		



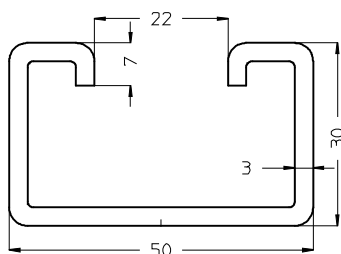
Profilschiene N 154 Wisar			
Artikel-Nr.	Material	Gewicht kg/m	
82.100000.0154	Aluminium	0.34	



Profilschiene N 155 Wisar tauglich für Schnellverleger			
Artikel-Nr.	Material	Gewicht kg/m	
82.100000.0155	Aluminium	0.56	



Profilschiene KST 37-2 Jordahl			
Artikel-Nr.	Material	Gewicht kg/m	
82.100000.0156	roh S235JR	1.70	
	la-feuerverzinkt		zusätzlich



Profilschiene B3 Halfen			
Artikel-Nr.	Material	Gewicht kg/m	
82.100000.0157	roh S235JR	3.00	
	la-feuerverzinkt		zusätzlich