

schS(G) Standard



schS(G) Artikel Nummer	Typen-Bez.	Prüfkl. EN124	Aushebe- Vorrichtung	Masse in mm	Gewicht in kg
48.000001.0000	schS 0	B 125	ww 1/2"	595 x 657	98
48.000001.0012	schSG 0	B 125	GATIC	595 x 657	98
48.000001.0001	schS I	B 125	ww 1/2"	595 x 1042	159
48.000001.0013	schSG I	B 125	GATIC	595 x 1042	159
48.000001.0002	schS II	B 125	ww 1/2"	595 x 1612	246
48.000001.0014	schSG II	B 125	GATIC	595 x 1612	246
48.000001.0003	schS III	B 125	ww 1/2"	595 x 2112	320
48.000001.0015	schSG III	B 125	GATIC	595 x 2112	320

Füllung: Schwarzbeton
 EINSATZBEREICH: Gehwege, Fussgängerzonen und PKW-Parkflächen

schP(G) für Pflasterung



schP(G) Artikel Nummer	Typen-Bez.	Prüfkl. EN124	Aushebe- Vorrichtung	Masse in mm	Gewicht in kg
48.000001.0016	schP 0	B 125	ww 1/2"	595 x 657	70
48.000001.0020	schPG 0	B 125	GATIC	595 x 657	70
48.000001.0017	schP I	B 125	ww 1/2"	595 x 1042	182
48.000001.0021	schPG I	B 125	GATIC	595 x 1042	182
48.000001.0018	schP II	B 125	ww 1/2"	595 x 1612	310
48.000001.0022	schPG II	B 125	GATIC	595 x 1612	310
48.000001.0019	schP III	B 125	ww 1/2"	595 x 2112	429
48.000001.0023	schPG III	B 125	GATIC	595 x 2112	429

Füllung: Schwarzbeton mit 3 cm Aussparung für bauseitige Pflasterung/Belag
 EINSATZBEREICH: Gehwege, Fussgängerzonen, PKW-Parkflächen und PKW-Parkdecks.

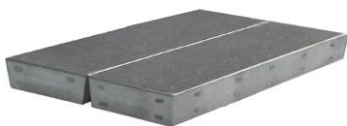
schSS(G) schwere Ausführung



schSS(G) Artikel Nummer	Typen-Bez.	Prüfkl. EN124	Aushebe- Vorrichtung	Masse in mm	Gewicht in kg
48.000001.0052	schSS 0	D 400	ww 1/2"	595 x 657	130
48.000001.0056	schSSG 0	D 400	GATIC	595 x 657	130
48.000001.0053	schSS I	D 400	ww 1/2"	595 x 1042	227
48.000001.0057	schSSG I	D 400	GATIC	595 x 1042	227
48.000001.0054	schSS II	D 400	ww 1/2"	595 x 1612	379
48.000001.0058	schSSG II	D 400	GATIC	595 x 1612	379
48.000001.0055	schSS III	D 400	ww 1/2"	595 x 2112	519
48.000001.0059	schSSG III	D 400	GATIC	595 x 2112	519

Füllung: Schwarzbeton
 EINSATZBEREICH: Strassen und Parkflächen, die für alle Arten von Strassenfahrzeugen zugelassen sind

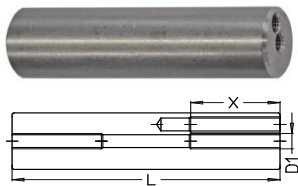
schT(G) geteilte Ausführung



schT(G) Artikel Nummer	Typen-Bez.	Prüfkl. EN124	Aushebe- Vorrichtung	Masse in mm	Gewicht in kg
48.000001.0024	schT I	B 125	ww 1/2"	298 x 1042	80
48.000001.0027	schTG I	B 125	GATIC	298 x 1042	80
48.000001.0025	schT II	B 125	ww 1/2"	298 x 1612	124
48.000001.0028	schTG II	B 125	GATIC	298 x 1612	124
48.000001.0026	schT III	B 125	ww 1/2"	298 x 2112	165
48.000001.0029	schTG III	B 125	GATIC	298 x 2112	165

Füllung: Schwarzbeton
 EINSATZBEREICH: Nur in nicht befahrene Plätze einzubauen. Herauspringgefahr.

schR Riffelblech



schR Artikel Nummer	Typen-Bez.	Prüfkl. EN124	Aushebe-Vorrichtung	Masse in mm	Gewicht in kg
48.000001.0007	schR 0	A 30	ww 1/2"	595 x 657	9
48.000001.0004	schR I	A 30	ww 1/2"	595 x 1042	13
48.000001.0005	schR II	A 15	ww 1/2"	595 x 1612	22
48.000001.0006	schR III	A 15	ww 1/2"	595 x 2112	29

Material: AL Peralluman Riffelblech

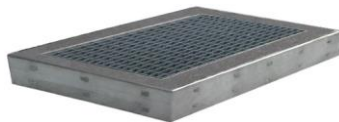
EINSATZBEREICH: Verkehrsflächen, die ausschliesslich von Fussgängern und Radfahrern benutzt werden können

Gewindehülse Typ 7: für Riffelblech Schachtabdeckung

Artikel Nummer	D	L (mm)	X /mm)	Material
82.000001.0164	3 x M6	90	30	rostfrei A2

mit Verdrehenschutz

schK(G) mit eingelassenem Kratzrost



schK(G) Artikel Nummer	Typen-Bez.	Prüfkl. EN124	Aushebe-Vorrichtung	Masse in mm	Gewicht in kg
48.000001.0030	schK I	A15	ww 1/2"	595 x 1042	92
48.000001.0033	schKG I	A15	GATIC	595 x 1042	92
48.000001.0031	schK II	A15	ww 1/2"	595 x 1612	179
48.000001.0034	schKG II	A15	GATIC	595 x 1612	179
48.000001.0032	schK III	A15	ww 1/2"	595 x 2112	253
48.000001.0035	schKG III	A15	GATIC	595 x 2112	253

Füllung: Schwarzbeton mit eingelassenem Kratzrost

EINSATZBEREICH: Verkehrsflächen, die ausschliesslich von Fussgängern und Radfahrern benutzt werden können

schH unter Humus



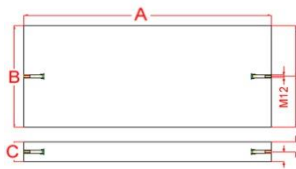
schH Artikel Nummer	Typen-Bez.	Prüfkl. EN124	Aushebe-Vorrichtung	Masse in mm	Gewicht in kg
48.000001.0036	schH 0	A 30	ww 1/2"	620 x 705	90
48.000001.0037	schH I	A 30	ww 1/2"	620 x 1090	140
48.000001.0038	schH II	A 30	ww 1/2"	620 x 1660	205
48.000001.0039	schH III	A 30	ww 1/2"	620 x 2160	280

Höhe = 80 mm

Material: Beton armiert, ohne Eisenrahmen

EINSATZBEREICH: Für Fundamente oder Unterflur-Fertig-Schächte zur Überdeckung

Kabelschachtdeckel KSD



KSD	Prüfkl.	Aushebe-	Masse	Gewicht	
Artikel Nummer	Typen-Bez.	EN124	Vorrichtung	in mm	in kg
46.000001.0000	KSD.1005	A 30	M12	1000 x 500	120
46.000001.0001	KSD.1205	A 30	M12	1200 x 500	144
46.000001.0002	KSD.1305	A 30	M12	1300 x 500	156
46.000001.0003	KSD.1202	A 30	M12	1200 x 250	72
46.000001.0004	KSD.D400 1305		M12	1300 x 500 x 140	

Material: Beton armiert, ohne Eisenrahmen.

Länge **A** x Breite **B**

Höhe **C** = 100

Bestückung : 1 Gewindehülse M12 1.4404 rostfrei beidseits an Stirnseiten eingelassen und mit der Armierung verschweisst

Standard-Mitlieferung : 2 6kt. Schrauben M12x17 mm verz. passiviert

EINSATZBEREICH: Unterflur, darf nicht befahren werden

schA (FSA) Autobahn-Fundament-Abdeckung



schA	Prüfkl.	Aushebe-	Masse	Gewicht
Artikel Nummer	EN124	Vorrichtung	in mm	in kg
schA		versenkbar		auf Anfrage

Weitere Angaben auf Anfrage

Füllung: Schwarzbeton mit versenkbarem Griff

EINSATZBEREICH: Verkehrsflächen, die ausschliesslich von Fussgängern und Radfahrern benutzt werden können